



湖南精城特种陶瓷有限公司
HUNAN KINGCERA ENGINEERING CO.,LTD.

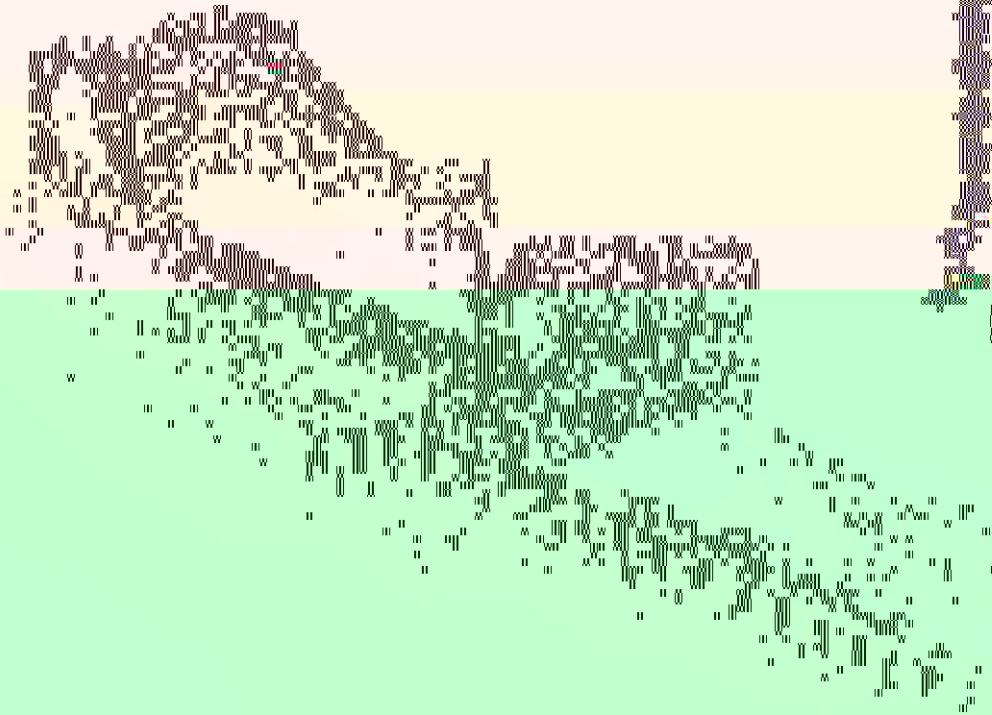
精

城

特

瓷

值得



(有限公司)

精城拥有多种标号的耐磨陶瓷，可以轻松解决各种工况条件下的设备磨损问题。

材料标号	名称	体积密度 g/cm ³	洛氏硬度 HRA	维氏硬度 Hv10	抗弯强度 Mpa	抗压强度 Mpa	磨损体积 cm ³	断裂韧性K1C (Mpa.m ^{1/2})	应用范围
92	普通氧化铝陶瓷	≥3.5	≥83	≥800	250	800	≤0.06	≥3.2	气力输送粉体设备
K92	微晶氧化铝陶瓷	≥3.5	≥85	≥1100	300	1200	≤0.03	≥3.2	气力输送粉体设备
K95E	高纯低钠氧化铝陶瓷	≥3.75	≥85	≥1100	300	1250	≤0.03	≥3.4	气力输送高磨损粉体设备
K95	精细白色氧化铝陶瓷	≥3.8	≥85	≥1200	320	1300	≤0.03	≥3.5	气力输送高磨损粉体设备
K95R	精细红色氧化铝陶瓷	≥3.6	≥85	≥1000	300	1500	≤0.03	≥3.5	气力输送高磨损粉体设备
K99	超耐磨氧化铝陶瓷	≥3.9	≥90	≥1500	350	1500	≤0.02	≥4.0	较大块状物料气力输送设备
ZTA	增韧氧化铝陶瓷	≥4.15	≥90	≥1400	450	2500	≤0.01	≥5.5	高冲击大块物料气力输送设备

橡胶性能指标要求

项目	拉伸强度	扯断伸长率	邵氏硬度	撕裂强度
NR	≥15	≥300	60±2	≥15
BR	≥10	≥100	70±2	≥10
CR	≥15	≥100	70±2	≥10
EPDM	≥10	≥300	60±2	≥10
FKM	≥15	≥100	70±2	≥10
SI	≥10	≥300	60±2	≥10
PU	≥15	≥100	70±2	≥10
PEBA	≥15	≥300	60±2	≥10
TPU	≥15	≥300	60±2	≥10
TPV	≥15	≥300	60±2	≥10

项目	硬度	耐磨性	耐腐蚀性	温度范围	电绝缘性能	导热系数
NR	60±2	优	中	-40~120℃	优	0.16
BR	70±2	中	中	-40~120℃	中	0.16
CR	70±2	中	中	-40~120℃	中	0.16
EPDM	60±2	优	优	-40~150℃	优	0.16
FKM	70±2	中	优	-20~200℃	中	0.16
SI	60±2	优	中	-40~150℃	优	0.16
PU	70±2	中	中	-40~120℃	中	0.16
PEBA	60±2	优	中	-40~150℃	优	0.16
TPU	60±2	中	中	-40~120℃	中	0.16
TPV	60±2	中	中	-40~120℃	中	0.16

螺柱焊型耐磨陶瓷管道

适用范围

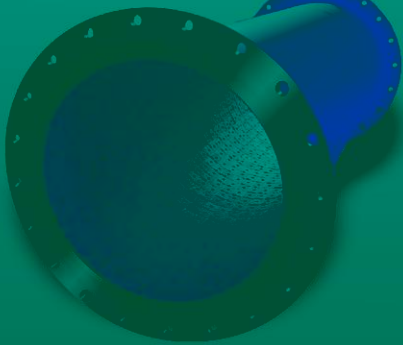
尾气处理 石灰石输送 煤粉输送 飞灰处理
矿渣输送 炉渣输送 水泥输送

产品构造

螺柱焊耐磨陶瓷管道是将精制外块的耐磨陶瓷通过先进的螺柱焊工艺焊接在钢管内壁，形成坚固的耐磨层。本产品是专为工作温度高的设备防腐开

产品特点

- **超耐磨**：采用优质陶瓷，硬底达到HRA85以上，至少延长设备使用寿命10倍；
- **超抗冲击（非常关键）**：采用了获得国家科技进步三等奖的配方，精细研磨加工粉体。独特的晶体生长控制工艺使陶瓷获得理想微观结构的力学性能；
- **耐高温**：可以长期在0℃-500℃运行，一般输料系统均可满足；
- **专业粘接**：采用强力粘胶粘接，确保密封，确保永不脱落；
- **专业焊接**：采用专业的螺柱焊接工艺。



整体耐磨陶瓷管道

适用范围

石灰石输送、矿粉输送、煤渣、矿粉输送

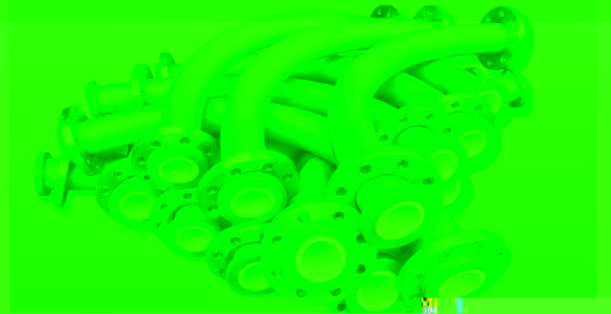
氧化铝、氧化铁、氧化铜、氧化镍、氧化钨

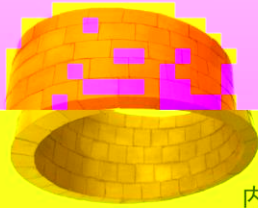
产品构造

陶瓷衬管经机械加工成标准尺寸后，分段安装在钢管内。该管道内壁光滑、密封性好，耐磨损、耐腐蚀、耐高温。此产品可根据客户需要定制生产。

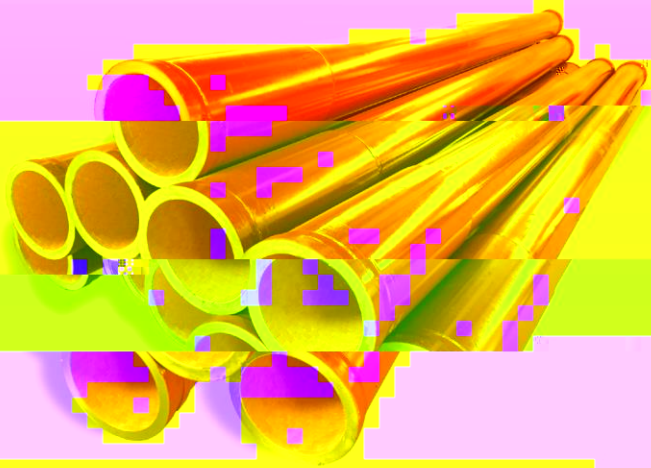
产品特点

- **耐磨损**：同等条件下，比普通管道耐磨10倍；
- **耐腐蚀**：内衬无缝陶瓷管以及无机粘合剂可抵抗酸碱腐蚀；
- **耐高温**：可以长期在750℃运行，可以满足大部分工况；
- **抗冲刷**：可抵抗较大颗粒物料冲刷而不破碎；
- **使用寿命长**：物料可以直通过而不发生任何堵塞的情况；
- **容易安装**：比普通管道轻1/3，容易搬运，更容易安装；
- **减少维护**：超强的耐磨性减少检修频率。





内部结构



精城贴片耐磨陶瓷管道优势

- **超耐磨**

沿介质流向采用错缝粘贴方式，避免沿风向形成沟槽的缝隙。同等条件下，比普通管道耐磨10倍；

- **耐腐蚀、耐内管磨损**

精城贴片耐磨陶瓷管道，采用精城陶瓷贴片，具有优异的耐腐蚀性能，能抵抗各种酸、碱、盐、有机溶剂等介质的腐蚀。同时，陶瓷贴片具有极高的硬度，能有效抵抗管内介质的磨损，大大延长管道的使用寿命，降低检修频次，节约成本；

- **重量轻，易安装**

比普通管道轻1/3，减轻支吊架负荷。容易搬运和安装，可以轻松将管道架设得更高。



适用范围

- 尾气处理
- 石灰石输送
- 煤粉输送
- 矿粉输送
- 飞灰处理
- 粮食输送
- 矿渣输送
- 炉渣输送

产品特点

- 1、陶瓷贴片耐磨
- 2、使用寿命长
- 3、重量轻、强度高

